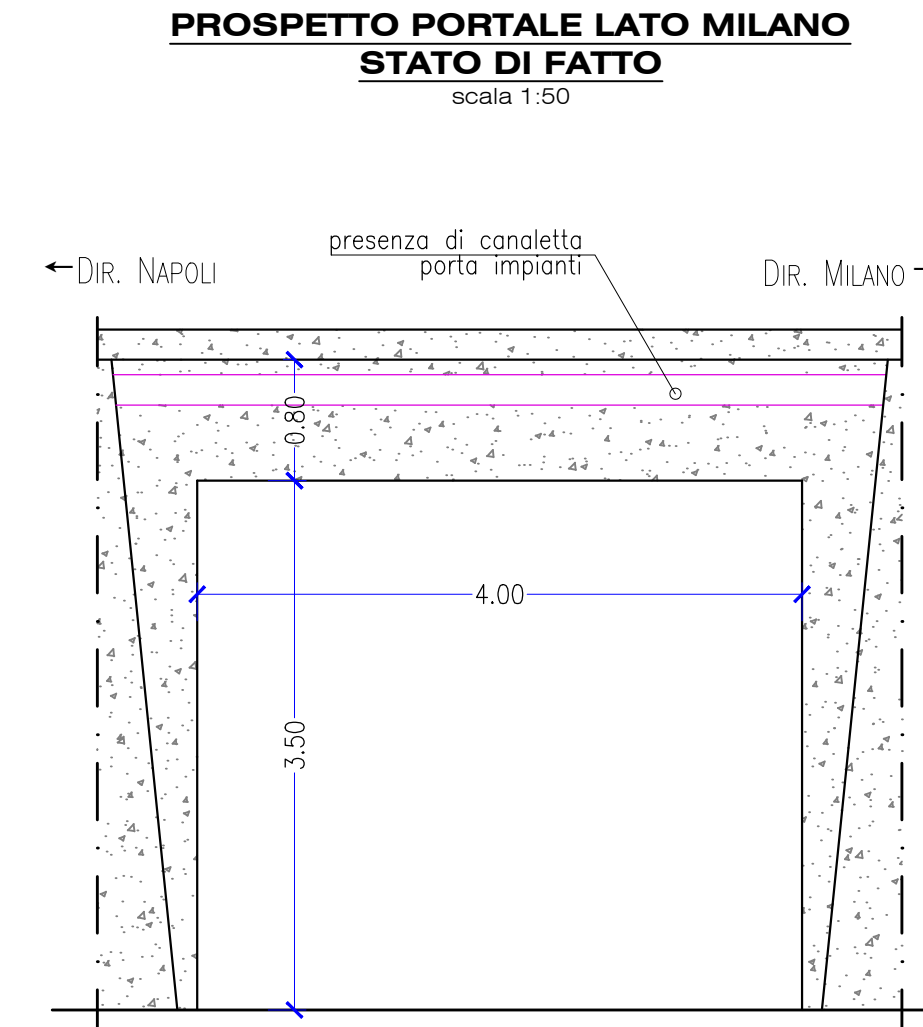
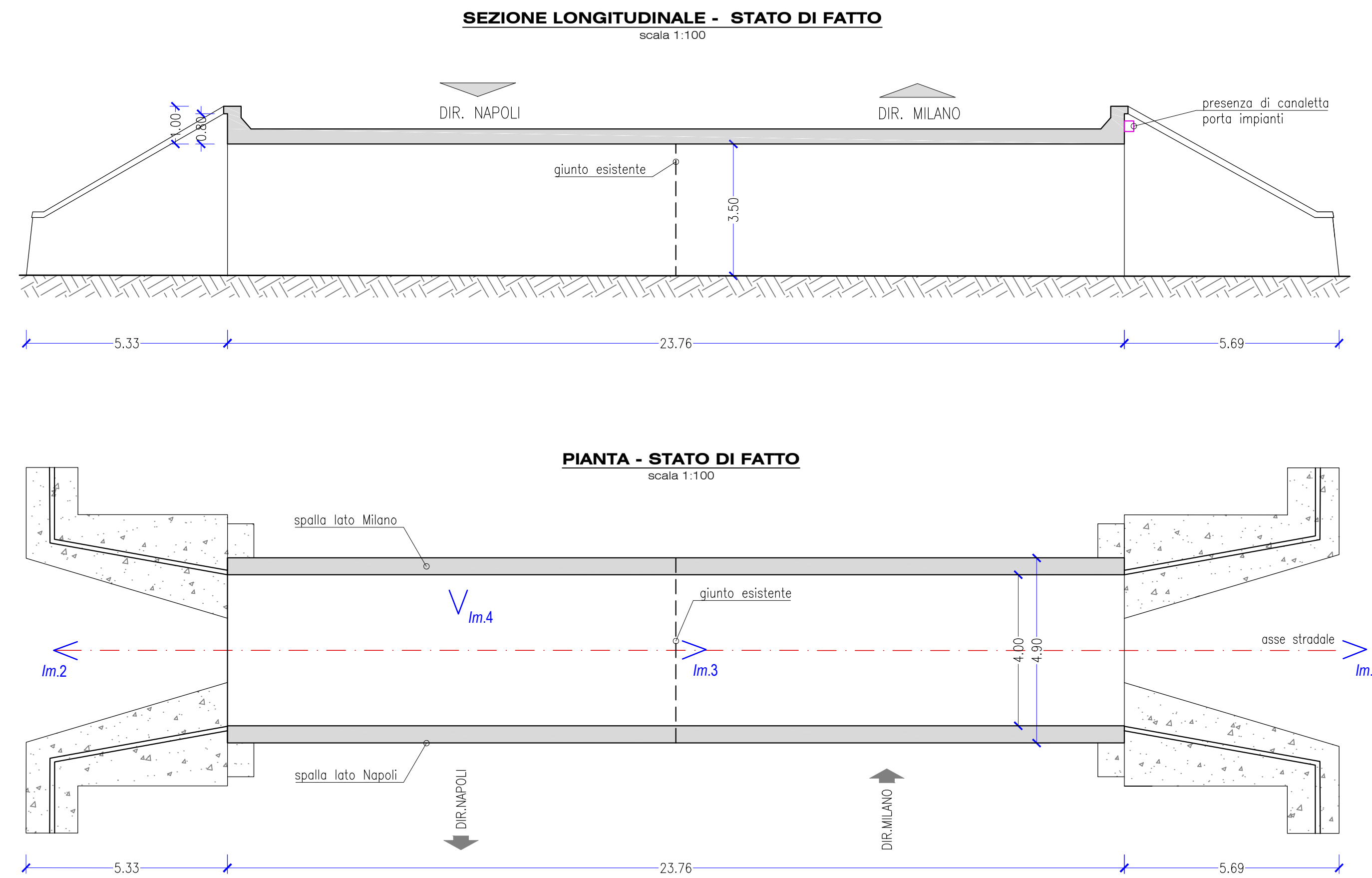


STATO DI FATTO E UBICAZIONE DIFETTI



NOTA
Presenza di sottoservizi interferenti con le lavorazioni: prevedere lo smontaggio prima dell'inizio delle lavorazioni, il by-pass durante le lavorazioni e il successivo ripristino a termine delle lavorazioni.

INQUADRAMENTO AREA D'INTERVENTO scala 1:1000

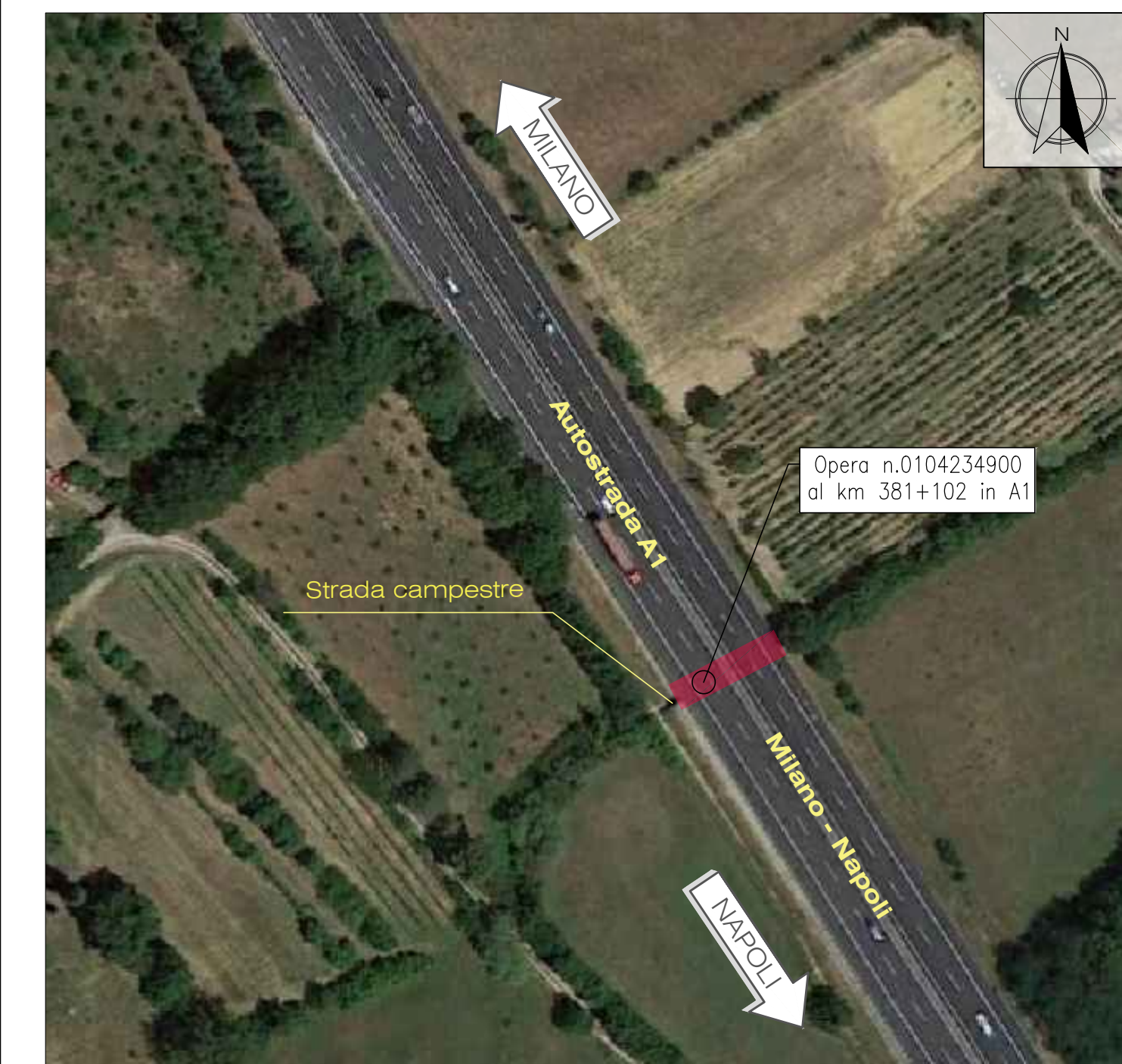


FOTO SOPRALLUOGO



Immagine 1
Portale 1 direzione Milano, coronamento degradato, spigoli con armature scoperte e prevedere la rimozione della vegetazione



Immagine 2
Portale 2 direzione Napoli, ammaloramenti del calcestruzzo



Immagine 3
Ammaloramenti del calcestruzzo con armature scoperte in prossimità del giunto, intradosso soletta

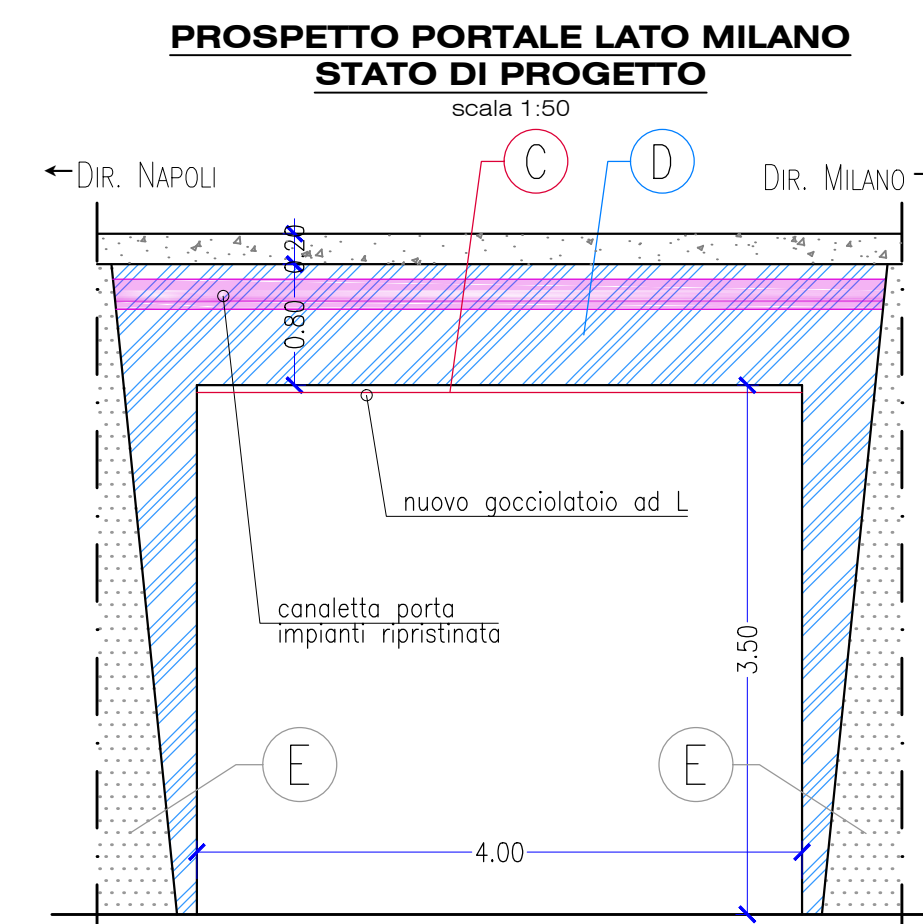
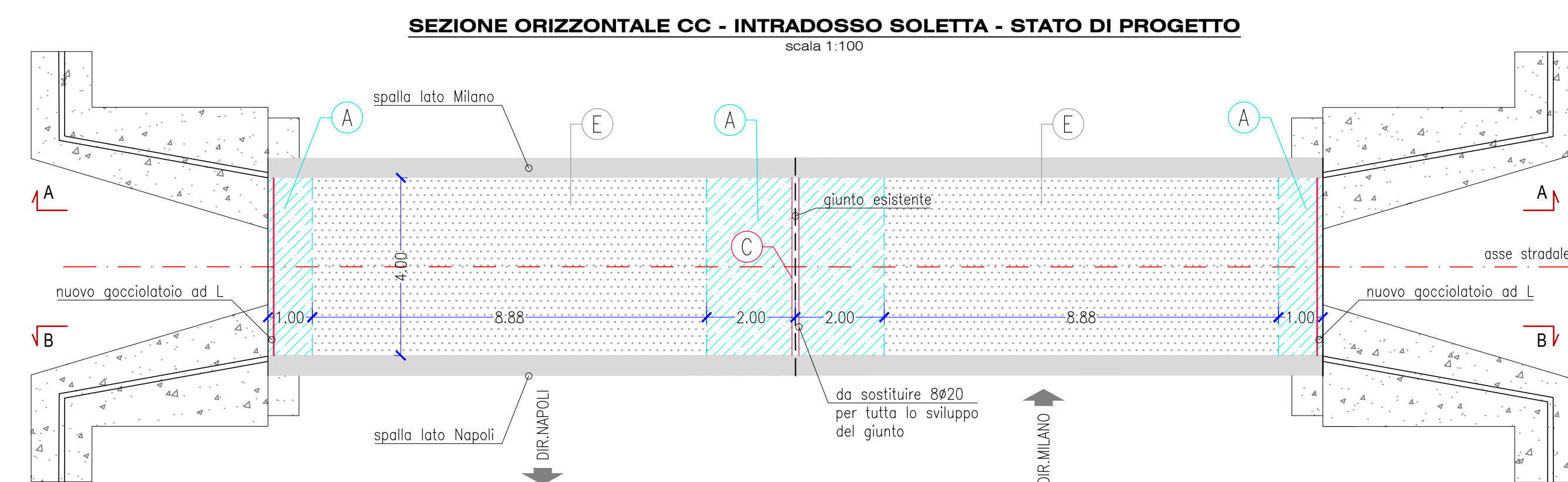
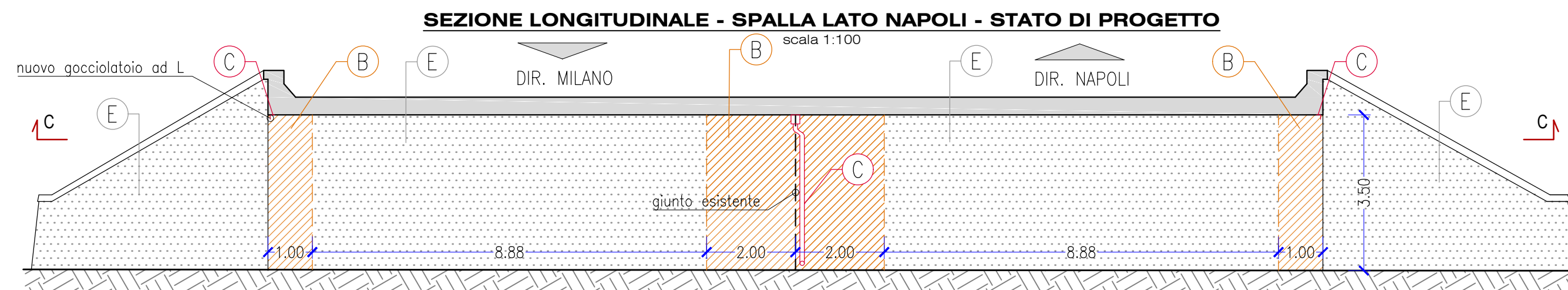
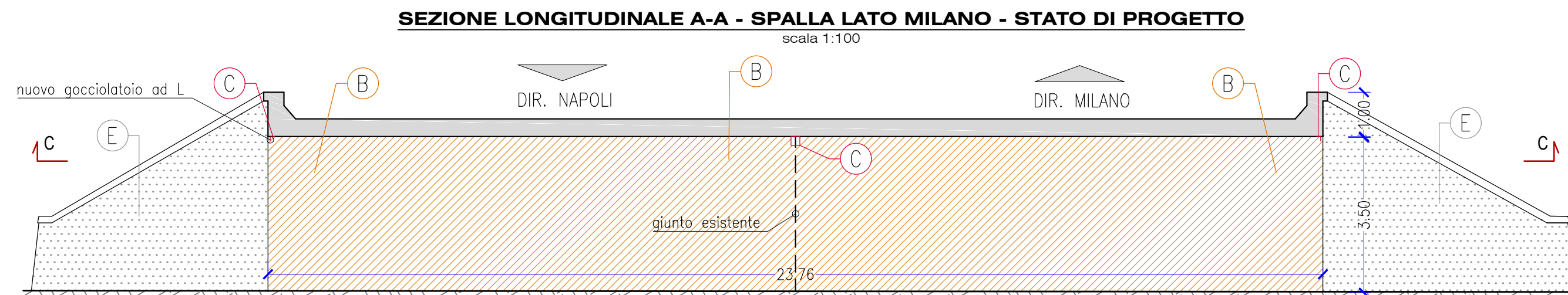


Immagine 4
Ammaloramenti del calcestruzzo spalle

STATO DI PROGETTO ED INTERVENTI PREVISTI

STATO DI PROGETTO - LAVORAZIONI

- A INTERVENTO TIP. A - RIPRISTINO INTRADOSSO SOLETTA**
 - Asportazione strati corticali di cls ammalorato mediante scalpellatura metallica o a mano spessore medio 5 cm e passivazione dei ferri d'armatura, estensione intervento 100% della superficie indicata nel disegno;
 - Ripristino armatura longitudinale mediante posa di n.8 barre ad aderenza migliorata B450C Ø20 L=400cm sovrapposta e saldata ai ferri longitudinali esistenti danneggiati
 - Ripristino superficiale della malta cementizia premiscelata tixotropica con fibre sintetiche tipo MT2 per uno spessore medio di 5 cm, estensione intervento 100% della superficie indicata nel disegno;
 - Posa in opera di rivestimento protettivo filmogeno a base poliuretana di tipo PP per uno spessore non inferiore a 250 micron, estensione intervento 100% della superficie indicata nel disegno.
- B INTERVENTO TIP. B - RIPRISTINO SPALLA**
 - Asportazione strati corticali di cls ammalorato mediante scalpellatura metallica o a mano spessore medio 5 cm e passivazione dei ferri d'armatura, estensione intervento 100% della superficie indicata nel disegno;
 - Ripristino superficiale della malta cementizia premiscelata tixotropica con fibre sintetiche tipo MT2 per uno spessore medio di 5 cm, estensione intervento 100% della superficie indicata nel disegno;
 - Posa in opera di rivestimento protettivo filmogeno a base poliuretana di tipo PP per uno spessore non inferiore a 250 micron, estensione intervento 100% della superficie indicata nel disegno.
- C INTERVENTO TIP. C - RIPRISTINO GIUNTO LONGITUDINALE**
 - Fornitura e posa in opera di gocciolatoio a L in corrispondenza del bordo del giunto e dei portali per tutta la larghezza della soletta;
 - Fornitura e posa in opera di canaletta aperta a sezione costante in acciaio zincato in corrispondenza del giunto per tutta la larghezza della soletta;
 - Fornitura e posa in opera di tubazione in PVC per scarico acqua per impalcati (da collegarsi alla canaletta in acciaio zincato), diametro 100 mm.
- D INTERVENTO TIP. D - RIPRISTINO PORTALI**
 - Asportazione strati corticali di cls ammalorato mediante scalpellatura metallica o a mano spessore medio 5 cm e passivazione dei ferri d'armatura, estensione intervento 100% della superficie indicata nel disegno;
 - Ripristino superficiale della malta cementizia premiscelata tixotropica con fibre sintetiche tipo MT2 per uno spessore medio di 5 cm, estensione intervento 100% della superficie indicata nel disegno;
 - Posa in opera di rivestimento protettivo filmogeno a base poliuretana di tipo PP per uno spessore non inferiore a 250 micron su tutte le superfici non oggetto degli interventi di ripristino.
- E INTERVENTO TIP. E - RIVESTIMENTO**
 - Posa in opera di rivestimento protettivo filmogeno a base poliuretana di tipo PP per uno spessore non inferiore a 250 micron su tutte le superfici non oggetto degli interventi di ripristino.



NOTA
Le stesse lavorazioni sono previste sul portale lato Napoli.

PARTICOLARE INT. A
Dettaglio sovrapposizione barre

