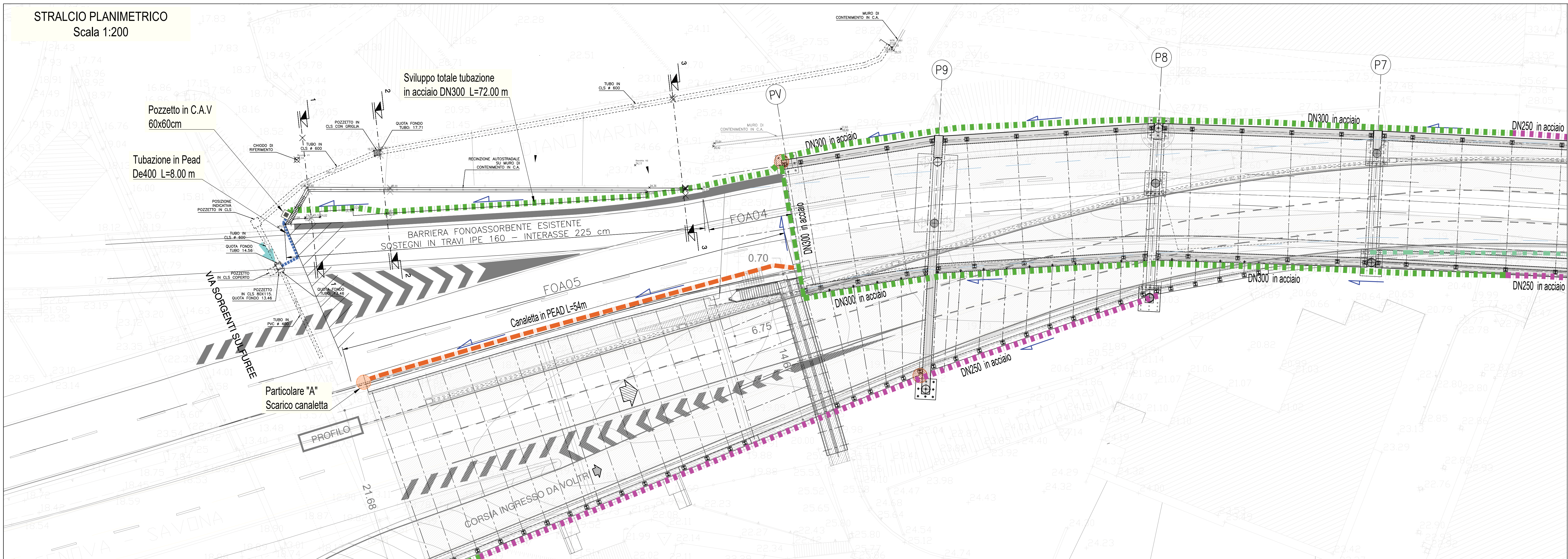
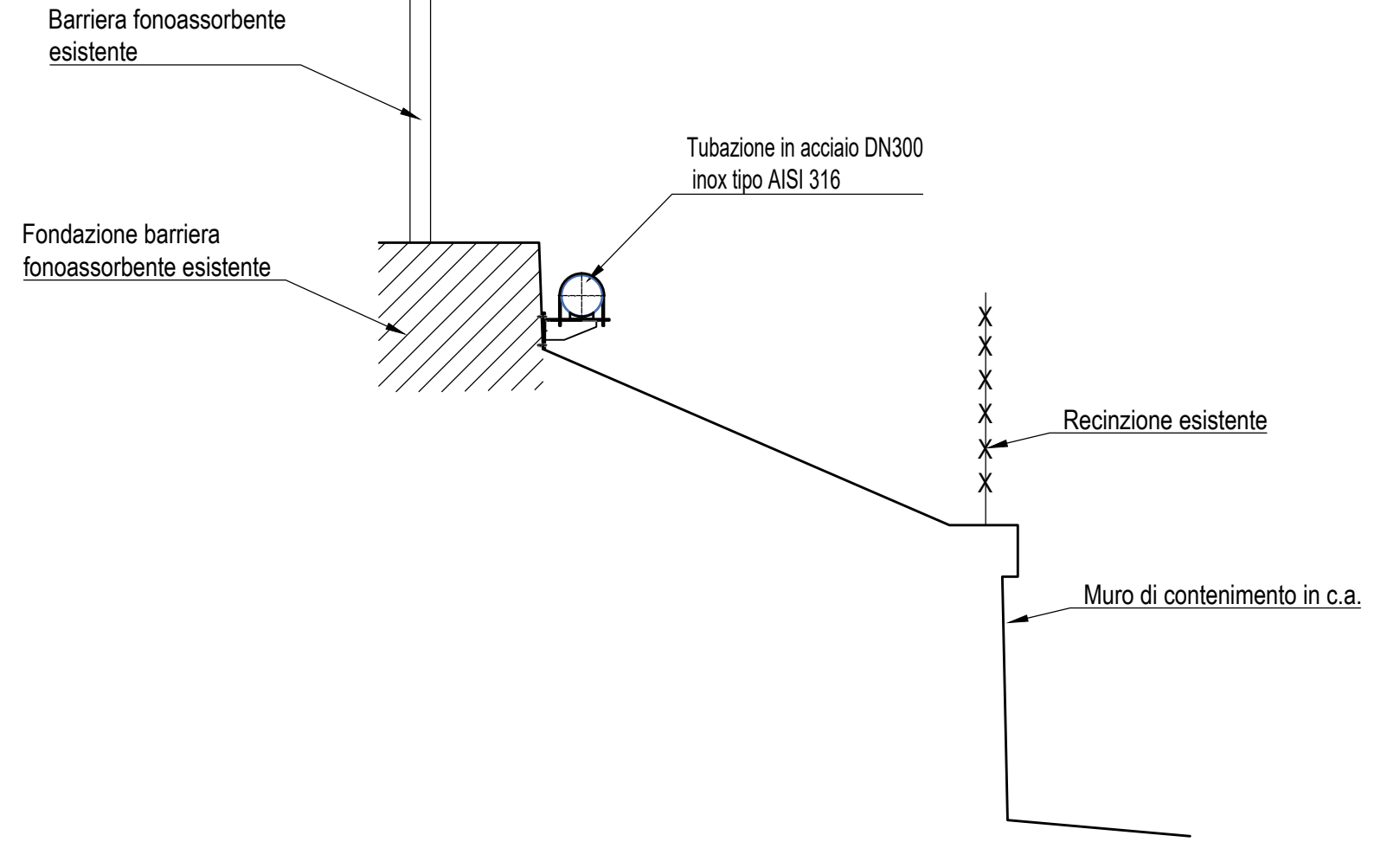


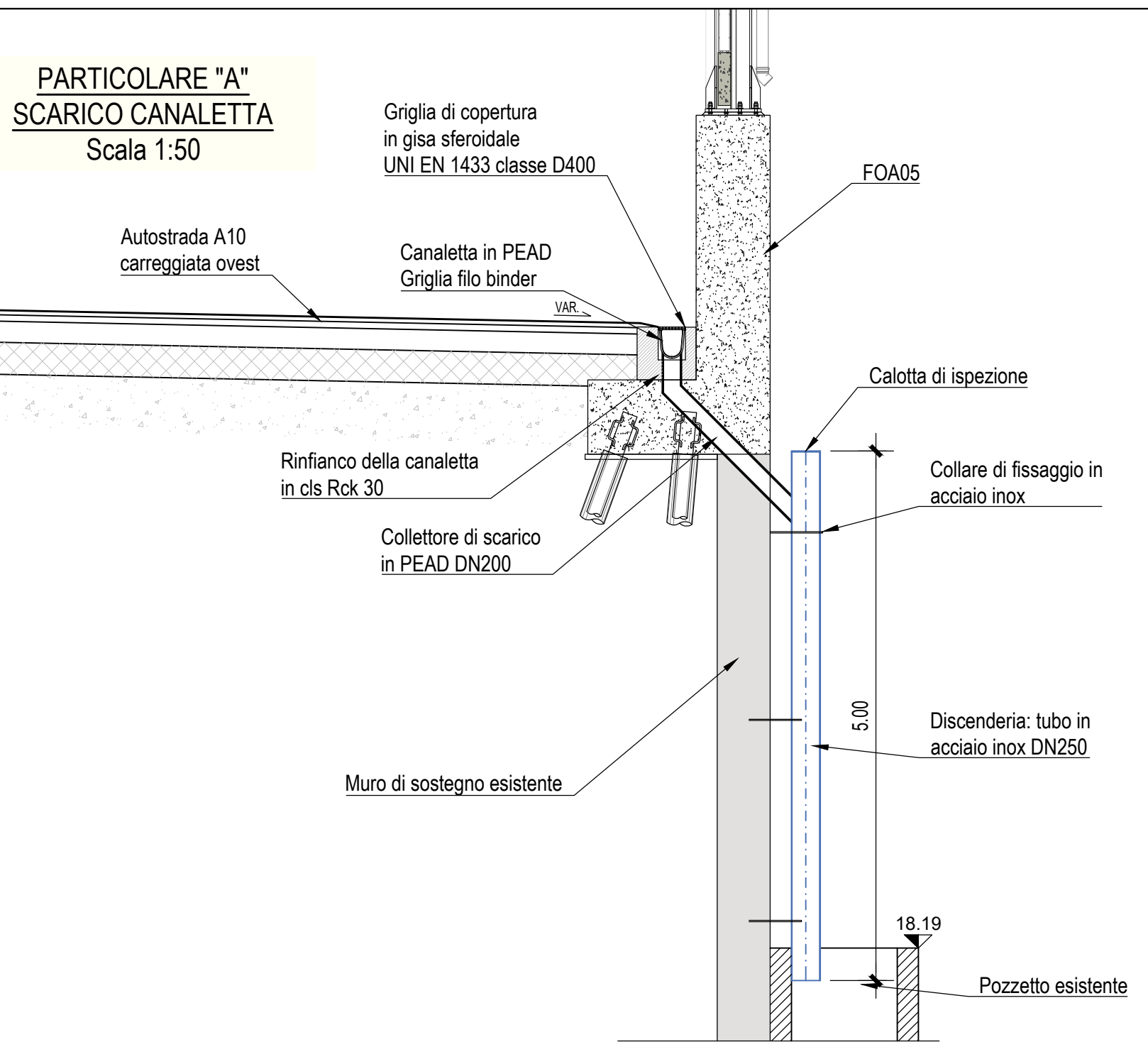
STRALCIO PLANIMETRICO  
Scala 1:200



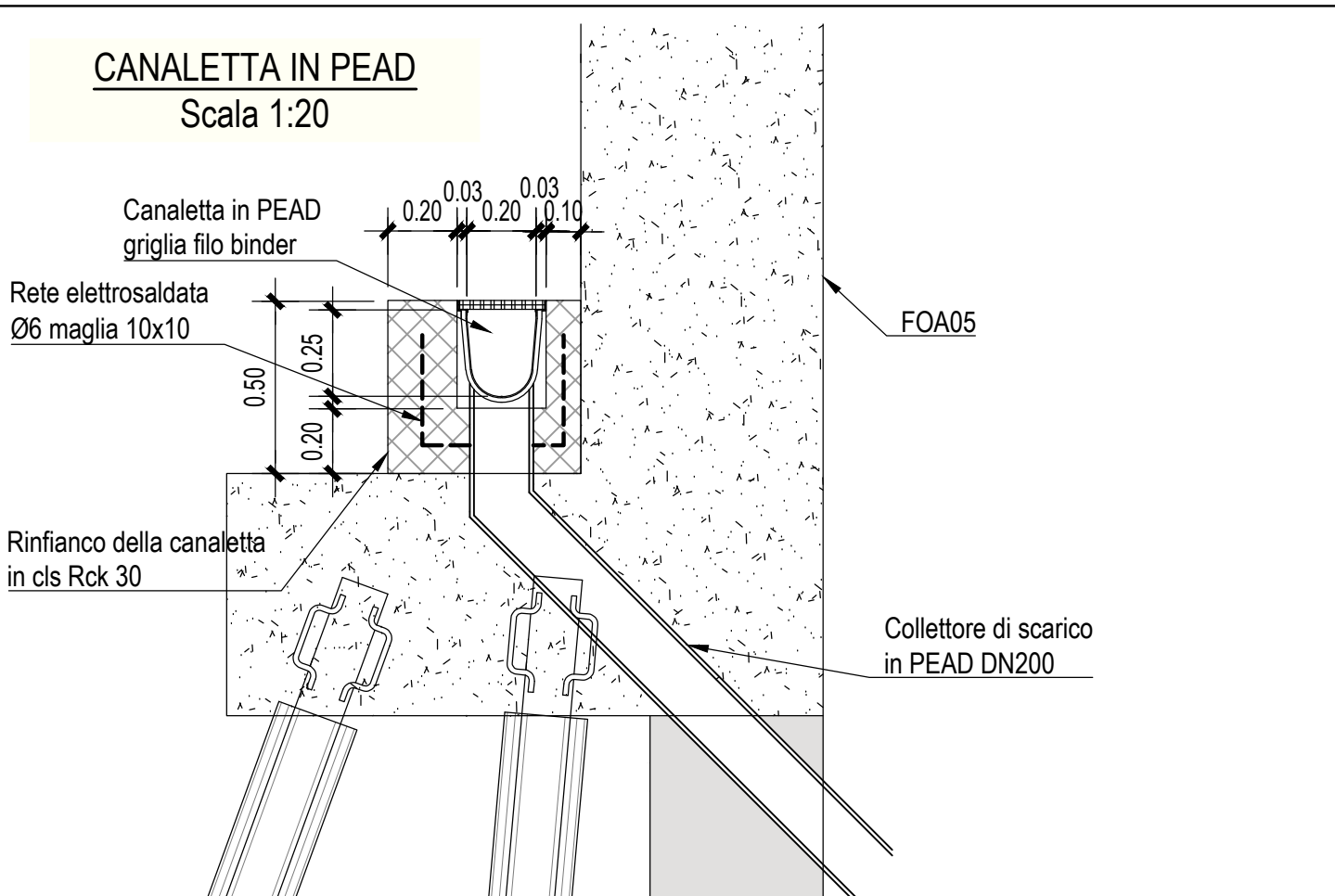
SEZIONE TIPO  
POSA COLLETTORE DI SCARICO  
Drenaggio copertura carr. ovest  
Scala 1:50



PARTICOLARE "A"  
SCARICO CANALETTA  
Scala 1:50



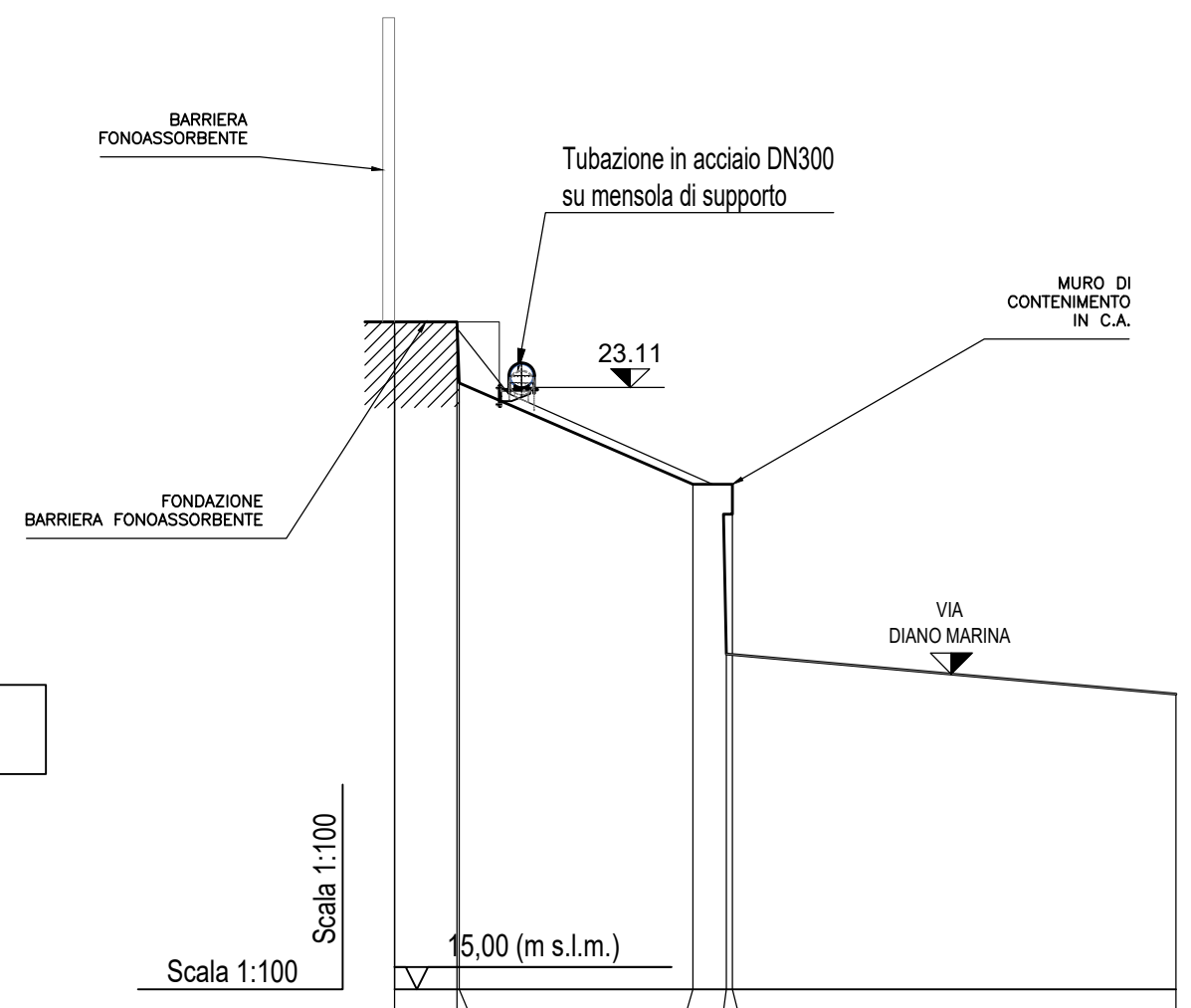
CANALETTA IN PEADE  
Scala 1:20



SEZIONE 1

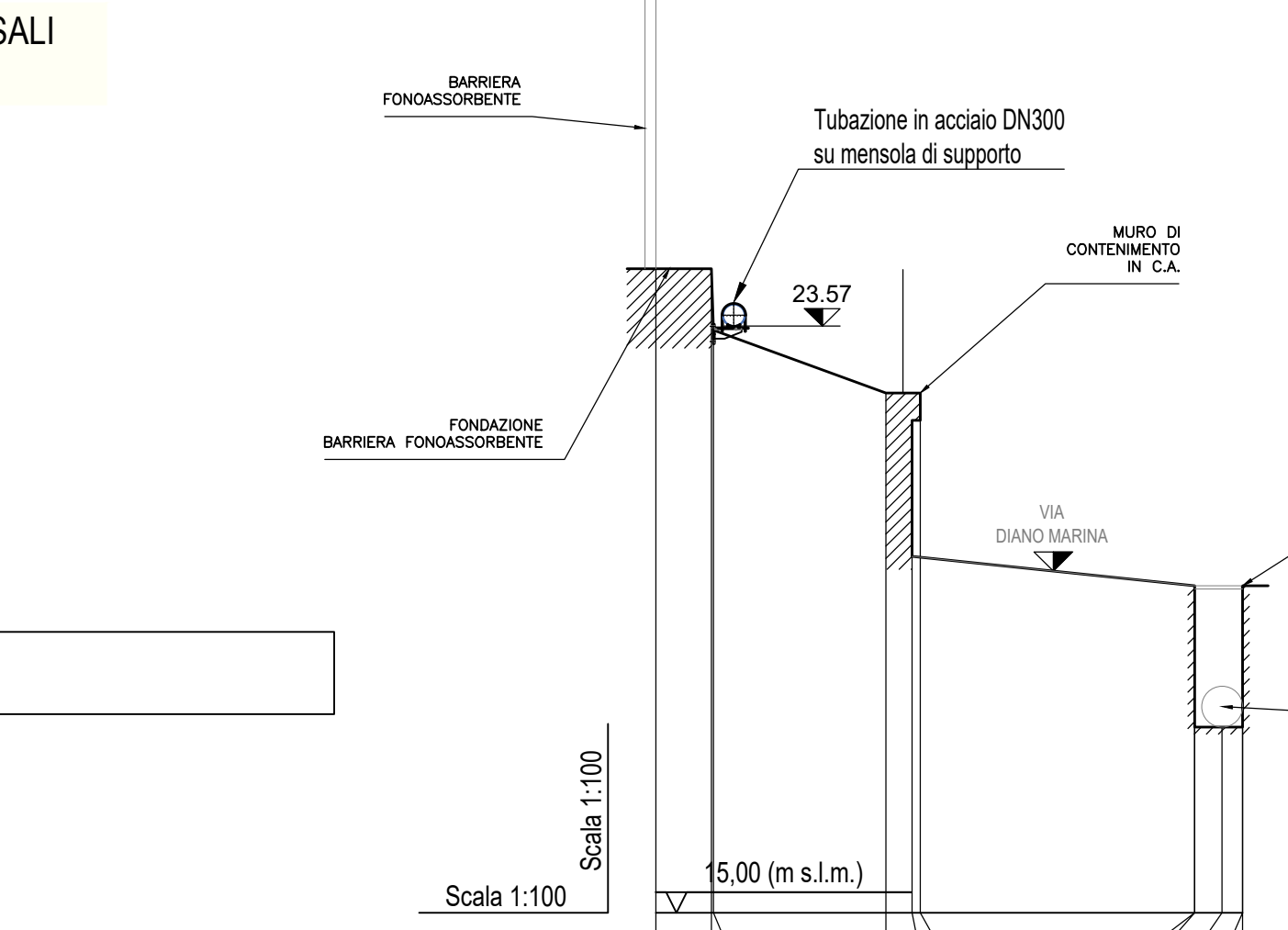
PICCHETTO						
DISTANZA PARZIALE (m)		0.84	0.03	3.15		5.57
DISTANZA PROGRESSIVA (m)	0.00	0.84	0.87	4.02	4.47	10.53
QUOTA TERRENO (m s.l.m.)	23.99	23.99	23.17	21.80	21.52	19.98

SEZIONI TRASVERSALI  
Scala 1:100



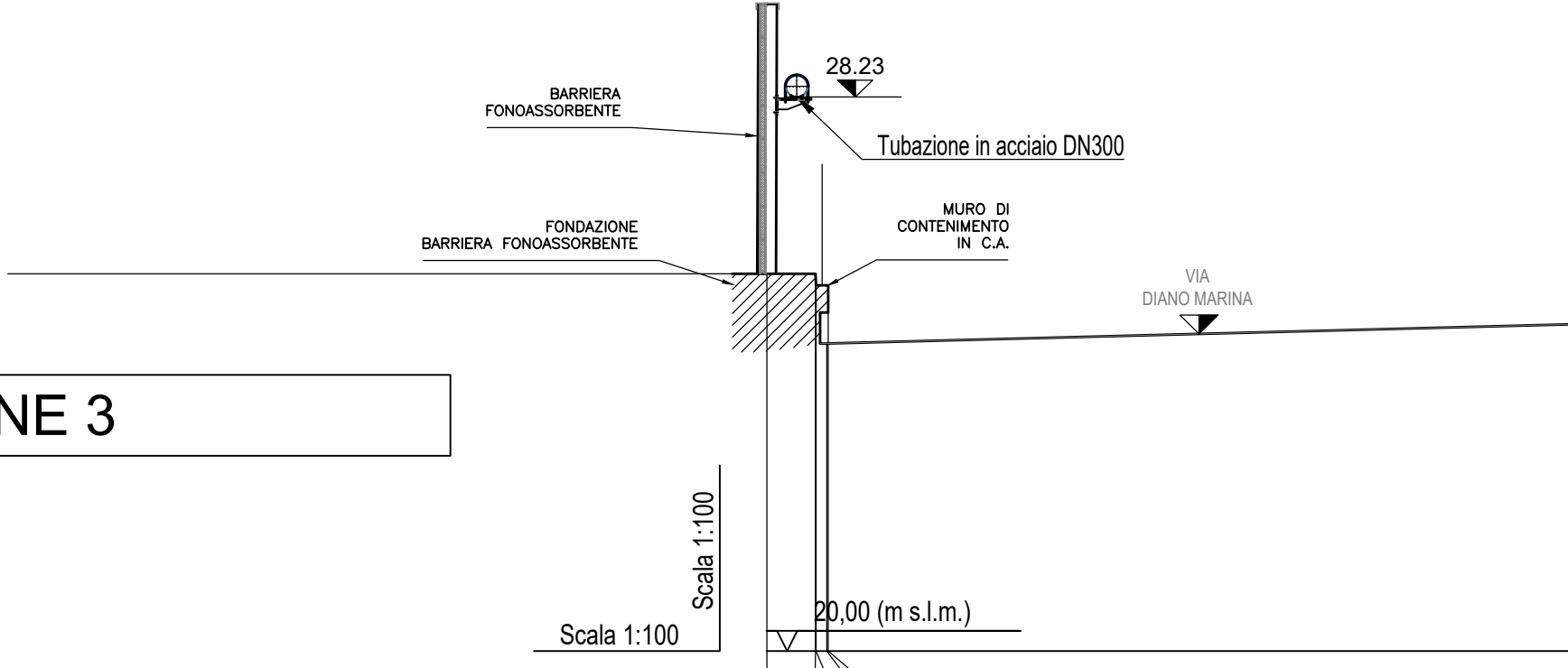
SEZIONE 2

PICCHETTO											
DISTANZA PARZIALE (m)		0.81	0.03	2.52	0.38	0.12	4.01	0.00	0.40	0.30	0.00
DISTANZA PROGRESSIVA (m)	0.00	0.81	0.84	3.36	3.74	3.86	7.87	7.87	8.27	8.57	8.57
QUOTA TERRENO (m s.l.m.)	24.41	24.41	23.51	22.59	20.20	22.59	19.78	17.71	17.71	17.71	19.78

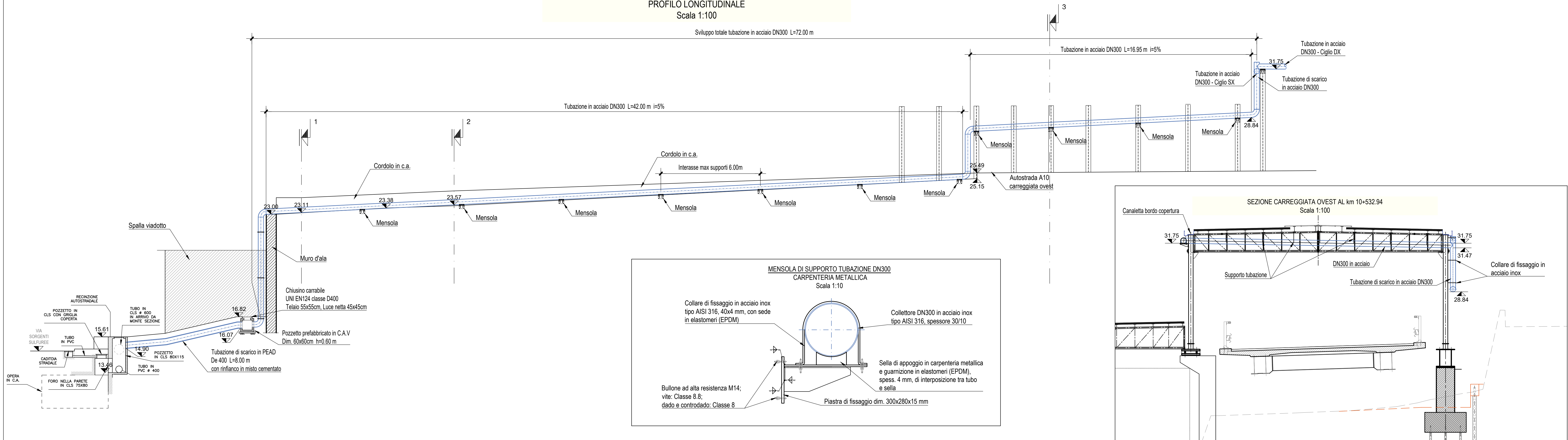


SEZIONE 3

PICCHETTO											
DISTANZA PARZIALE (m)		0.72	0.01	0.16	0.02		11.03		0.25		
DISTANZA PROGRESSIVA (m)	0.00	0.72	0.73	0.89	0.91				11.94		
QUOTA TERRENO (m s.l.m.)	25.60	25.60	25.43	24.57	25.43				24.65		



PROFILO LONGITUDINALE  
Scala 1:100



autostrade // per l'italia

AUTOSTRADA A10 GENOVA – VENTIMIGLIA  
DA Progr. 10+025.50 A Progr. 10+605.800  
PIANO DI RISANAMENTO ACUSTICO AI SENSI  
DELLA LEGGE QUADRO N° 447/95  
PROGETTO ESECUTIVO

IDROLOGIA E IDRAULICA  
SISTEMA DI DRENAGGIO DEL CORPO STRADALE

RECAPITO COLLETTORE CARR. OVEST LATO SAVONA  
Planimetria, profilo longitudinale,  
sezioni trasversali e particolari costruttivi

IL RESPONSABILE PROGETTAZIONE SPECIALISTICA Ing. Paolo De Pini Ord. Ing. Paolo N. 1739 RESPONSABILE UFFICIO DI		IL RESPONSABILE INTEGRAZIONE PRESTAZIONI SPECIALISTICHE Ing. Daniele D'Alessandro Ord. Ing. L'Aquila N. 1503 RESPONSABILE UFFICIO DI		IL DIRETTORE TECNICO Ing. Massimiliano Giacobbi Ord. Ing. Milano N. 20746 RESPONSABILE UFFICIO DI	
WBS	111100202	REF. ELABORATO	FILE	DATA	REVISIONE
				SETTEMBRE 2016	1. NOVEMBRE 2016
				SCALE: VARIE	2. APRILE 2018
spea INGEGNERIA		ELABORAZIONE PROGETTO A CURA DI :		VISTO DEL COMMITTENTE autostrade // per l'italia	
VISTO DEL CONCESSIONARIO Ministero delle Infrastrutture e dei Trasporti		VISTO DEL CONCESSIONARIO Ministero delle Infrastrutture e dei Trasporti		VISTO DEL CONCESSIONARIO Ministero delle Infrastrutture e dei Trasporti	