

BUON VIAGGIO

autostrade // per l'italia

La passione di muovere il Paese

In collaborazione con



Polizia di Stato

In collaborazione con:



Informazioni e reclami

info@autostrade.it

reclami@autostrade.it

Informazioni di traffico



App "My Way"
per Android e iOS

Notiziari "My Way" in onda
su **SKY TG 24** (canali 100 e 500
di SKY e canale 27 del digitale
terrestre) e su **SKY METEO**
(canale 501 di SKY)



Call Center Autostrade

840.04.21.21

Sito autostrade.it



RTL 102.5



Isoradio 103.3 FM



Network TV **Infomoving**
in Area di Servizio.

CORSIA DI EMERGENZA

CONSIGLI PER LA SICUREZZA

autostrade // per l'italia

La passione di muovere il Paese

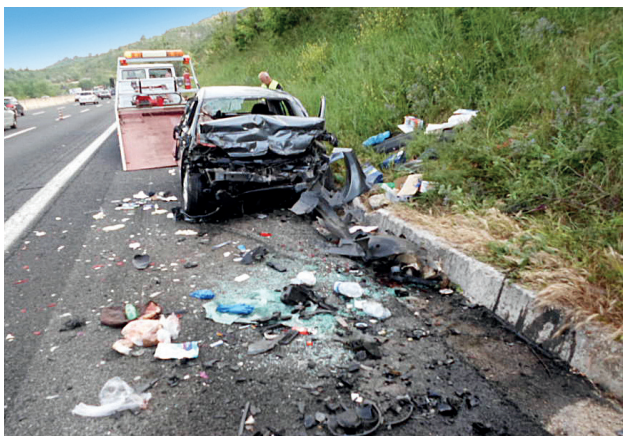
In collaborazione con



Polizia di Stato



La maggior parte degli automobilisti crede che la corsia di emergenza serva quando ci si deve fermare con sufficiente sicurezza e che le piazzole di sosta siano un luogo in cui fermarsi con tranquillità...



...FALSO!

Ogni anno **molti pedoni e veicoli**, fermi in corsia di emergenza, vengono investiti. La corsia di emergenza è un luogo **molto pericoloso** in cui ci si deve fermare solo

in caso di assoluta necessità e se non si hanno alternative. Quando possibile, per la sosta usate sempre le Aree di Servizio.

Anche la piazzola di sosta è un luogo pericoloso nel quale è consigliabile **evitare di fermarsi o farlo solo per il tempo strettamente indispensabile** e per reale necessità.



L'impegno di Autostrade per l'Italia

Sulla rete, i pannelli a messaggio variabile sensibilizzano gli automobilisti sul pericolo della sosta in corsia di emergenza e in piazzola.

**NON SOSTARE SULLA
CORSIA DI EMERGENZA
È PERICOLOSO**

**SOSTA IN PIAZZOLA
SOLO PER ESTREMA
NECESSITÀ**

Per chi fosse costretto a fermarsi in piazzola, Autostrade per l'Italia ha inoltre installato

apposita segnaletica che indica gli spazi in cui sostare con il minor rischio per la propria incolumità.

